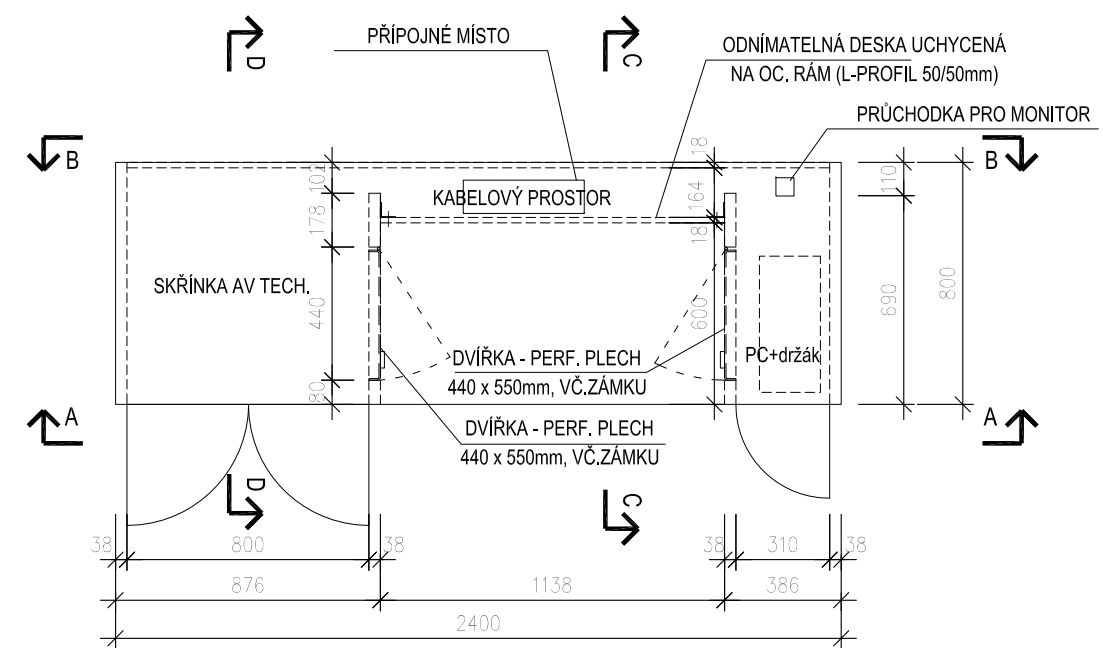


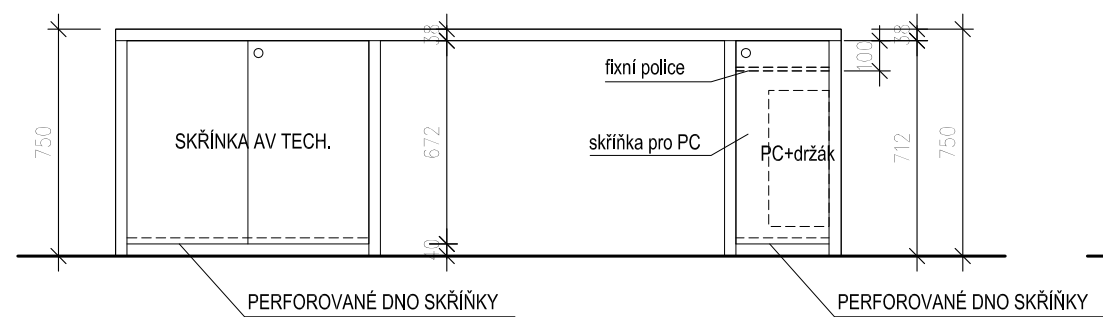
K

KATEDRA V M.Č. S401

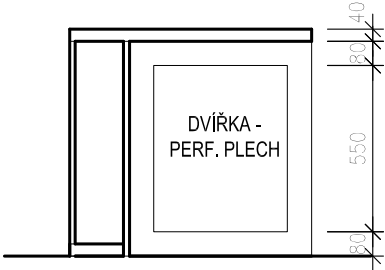
PŮDORYS



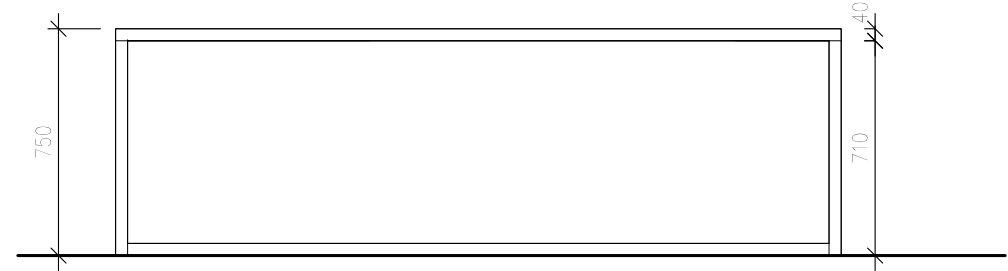
POHLED A-A



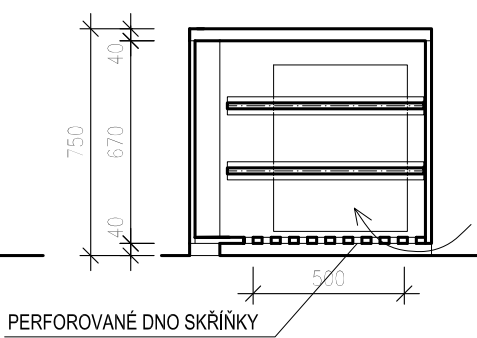
ŘEZ C-C



POHLED B-B



ŘEZ D-D



POPIS

KATEDRA SE SKLÁDÁ Z NĚKOLIKA FUNKČNÍCH ČÁSTÍ SPOJENÝCH DO JEDNOHO CELKU - JEDNÁ SE O PRACOVNÍ STŮL A DVOJICI SPODNÍCH SKŘÍŇEK. OBĚ SKŘÍŇKY BUDOU OPATŘENY PEVNÝMI UZAMYKATELNÝMI DVÍŘKY. ŠIRŠÍ SKŘÍŇ BUDE VYBAVENA VÝSUVNÝMI POLICEMI Z PERFOROVANÉHO LAMINA, BUDE ZDE INSTALOVÁNO VEŠKERÉ ELEKTRONICKÉ VYBAVENÍ, PŘÍSTUPNÉ POUZE IT TECHNIKÚM. V UŽŠÍ SKŘÍŇ SE NACHÁZÍ FIXNÍ POLICE A PC UCHYCENÉ NA DRŽÁKU. OBĚ SKŘÍŇKY NA BOKU OPATŘENY VĚTRACÍMI DVÍŘKY Z PERFOROVANÉHO PLECHU.

KORPUS PROVEDEN Z DTD DESEK TL. 38MM POTAŽENÝCH LAMINÁTEM VČ. BOČNÍCH A SPODNÍCH HRAN. ZADNÍ DESKA STOLU - LAMINOVANÁ LTD DESKA TL. 18MM, BARVA STŘEDNĚ ŠEDÁ. ZADNÍ DESKA BUDE ODNÍMATELNÁ Z DŮVODU PŘÍSTUPU DO KABELOVÉHO PROSTORU, UCHYCENÍ K OC. PROFILU 50x50MM, VEŠKERÉ KOTVENÍ BUDE PROVEDENO SKRYTĚ - POUŽITÍ ŠROUBŮ SE ZAPUŠTĚNOU IMBUS HLAVOU. ČELNÍ DESKA - LAMINOVANÁ LTD DESKA TL. 18MM, BARVA SVĚTLE ŠEDÁ.

DVÍŘKA - LAMINOVANÉ LTD DESKY TL. 18MM, BARVA SVĚTLE ŠEDÁ. DVÍŘKA BUDOU ZABEZPEČENA MECHANICKÝM ZÁMKEM, STEJNĚ JAKO BOČNÍ PERFOROVANÁ DVÍŘKA. KOVÁNÍ - DVÍŘKA NA NIKLOVANÝCH ZÁVĚSECH ODNÍMATELNÝCH BEZ ŠROUBOVÁNÍ. DVÍŘKA BUDOU OTEVÍRÁNA POMOCÍ BEZÚCHYTKOVÉHO MECHANISMU TIP-ON, KVALITNÍ KOVÁNÍ.

OBĚ SKŘÍŇKY BUDOU PŘISÁVAT STUDENÝ VZDUCH OD PODLAHY PŘES PERFOROVANÉ DNO Z LAMINO DESKY. TEPLÝ VZDUCH ODCHÁZÍ PŘES DVÍŘKA Z PERFOROVANÉHO PLECHU NA BOCÍCH OBOU SKŘÍŇEK. VŠECHNY PERF.PLECHY OPATŘENY NÁSTRÍKEM ODOLNOU BARVOU NA KOV, ODSŤÍN ŠEDÝ MATNÝ SHODNÝ S POVRCHOVOU ÚPRAVOU KORPUSU

VŠECHNY VÝŘEZY V LAMINO DESKÁCH OPATŘENY HRANOU ABS TL. 0,5MM V BARVĚ LAMINA. VŠECHNY HRANY ABS LEPENY POLYURETANOVÝM LEPIDLEM.

NA PRACOVNÍ PLOŠE STOLU JE UMÍSTĚNO PŘÍPOJNÉ MÍSTO VYBAVENÉ SILOVÝMI A DATOVÝMI ZÁSUVKAMI (DODÁVKA INVESTORA) A KABELOVÁ PRŮCHODKA KOVOVÁ ČTVERCOVÁ 24x80x80MM.

POZNÁMKA

MATERIÁL A PROVEDENÍ - VIZ TECHNICKÉ SPECIFIKACE A STANDARDY INTERIÉRU  
VŠECHNY ZMĚNY TVARU NEBO MATERIÁLU NUTNO ODSOUHLASIT PROJEKTANTEM.  
TENTO VÝKRES JE PODKLADEM PRO ZPRACOVÁNÍ DÍLENSKÉ DOKUMENTACE, NIKOLIV PODKLADEM VÝROBNÍM

Revize	Datum	Jméno	Podpis	Popis revize

Generální projektant:						
Hl. inženýr projektu	Ing.Hana Svobodová					
Architekt	Ing.arch.K.Steinhauserová					
Vypracoval	Ing.arch. Jiří Šerek					
Investor MU, Žerotínovo náměstí 617/9, 601 77 Brno						
Stavba  XVII. etapa ESF+			Stupeň	DVD		
			Datum	12/2017		
			Formát	2 A4		
			Zak. č.	3286		
Část	D.1.5 Interiér		Měřítko	1:25		
Název výkresu  Interier - Katedra v m.č. S401			Č. výkresu	Revize		
			203	00		